

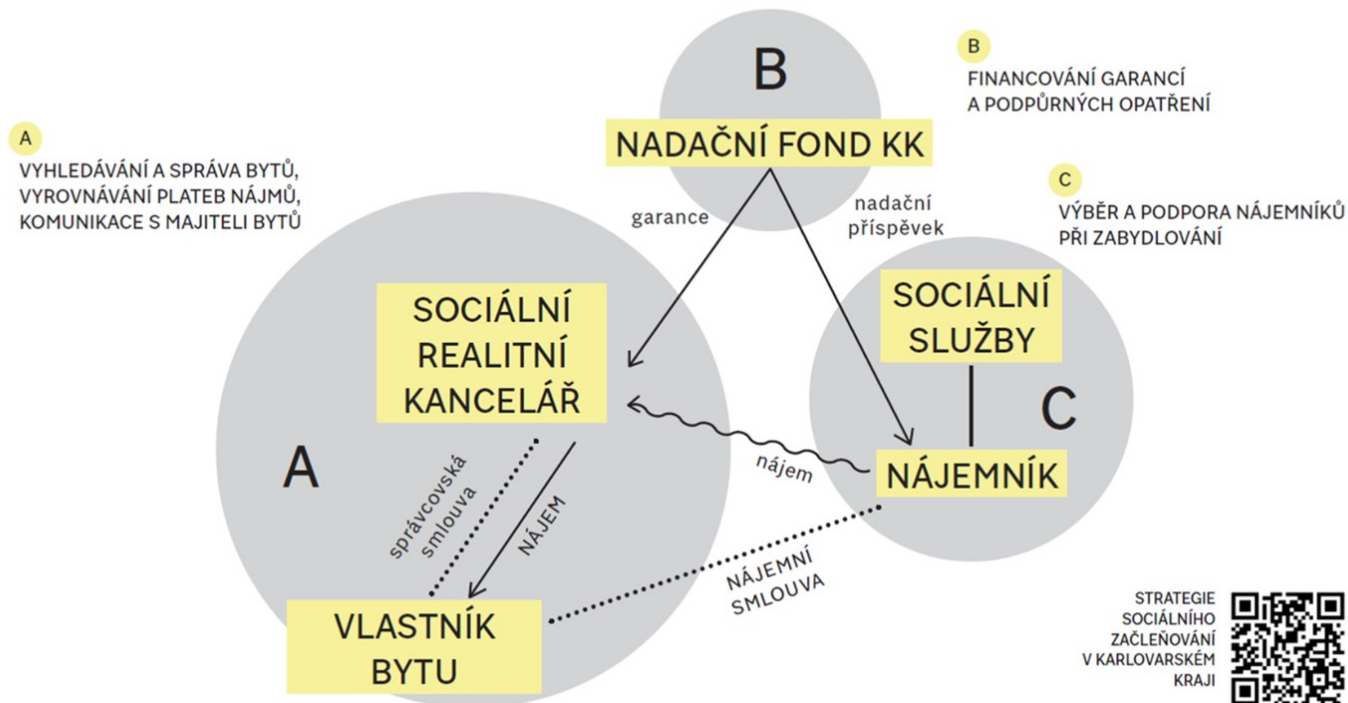


M&E krajského modelu garantovaného bydlení v Karlovarském kraji

**Hana Vališová, Josefína Schneiderová, Ester Lomová
Agentura pro sociální začleňování**

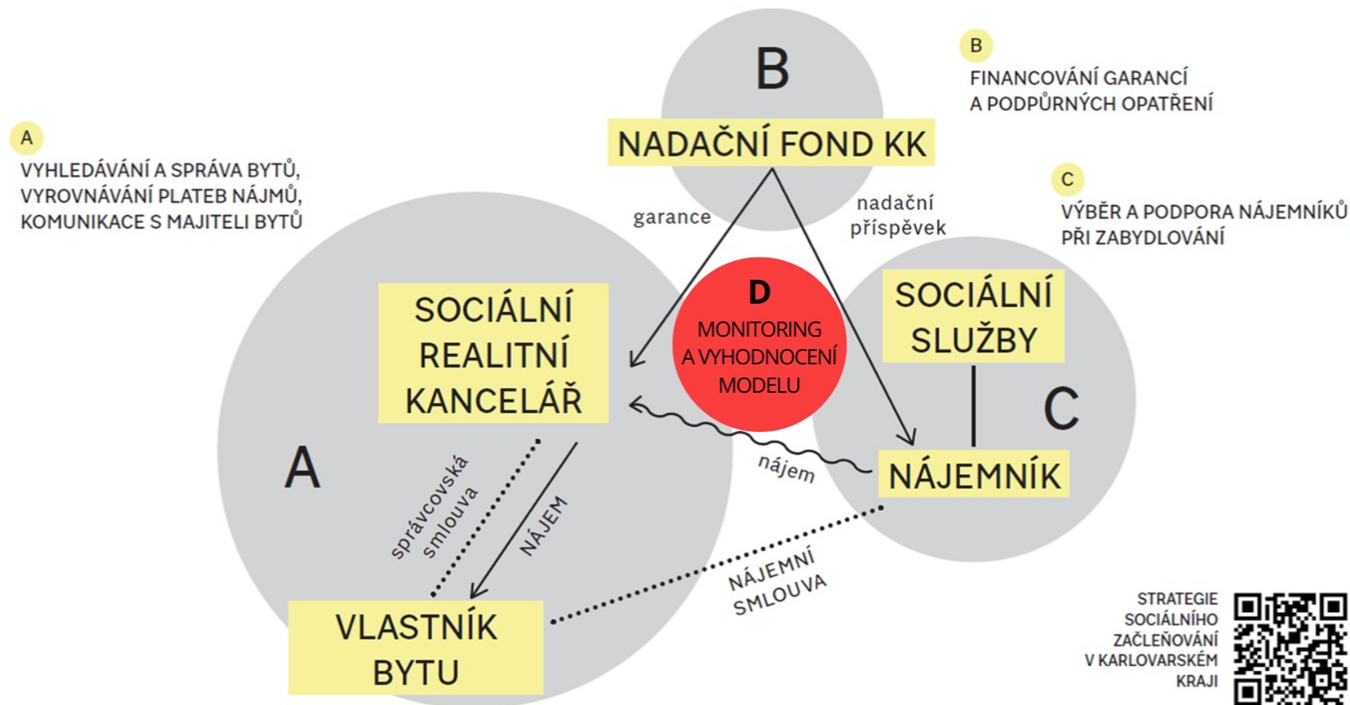
Karlovarský kraj: krajský model garantovaného bydlení

Krajský model garantovaného bydlení



Karlovarský kraj: krajský model garantovaného bydlení

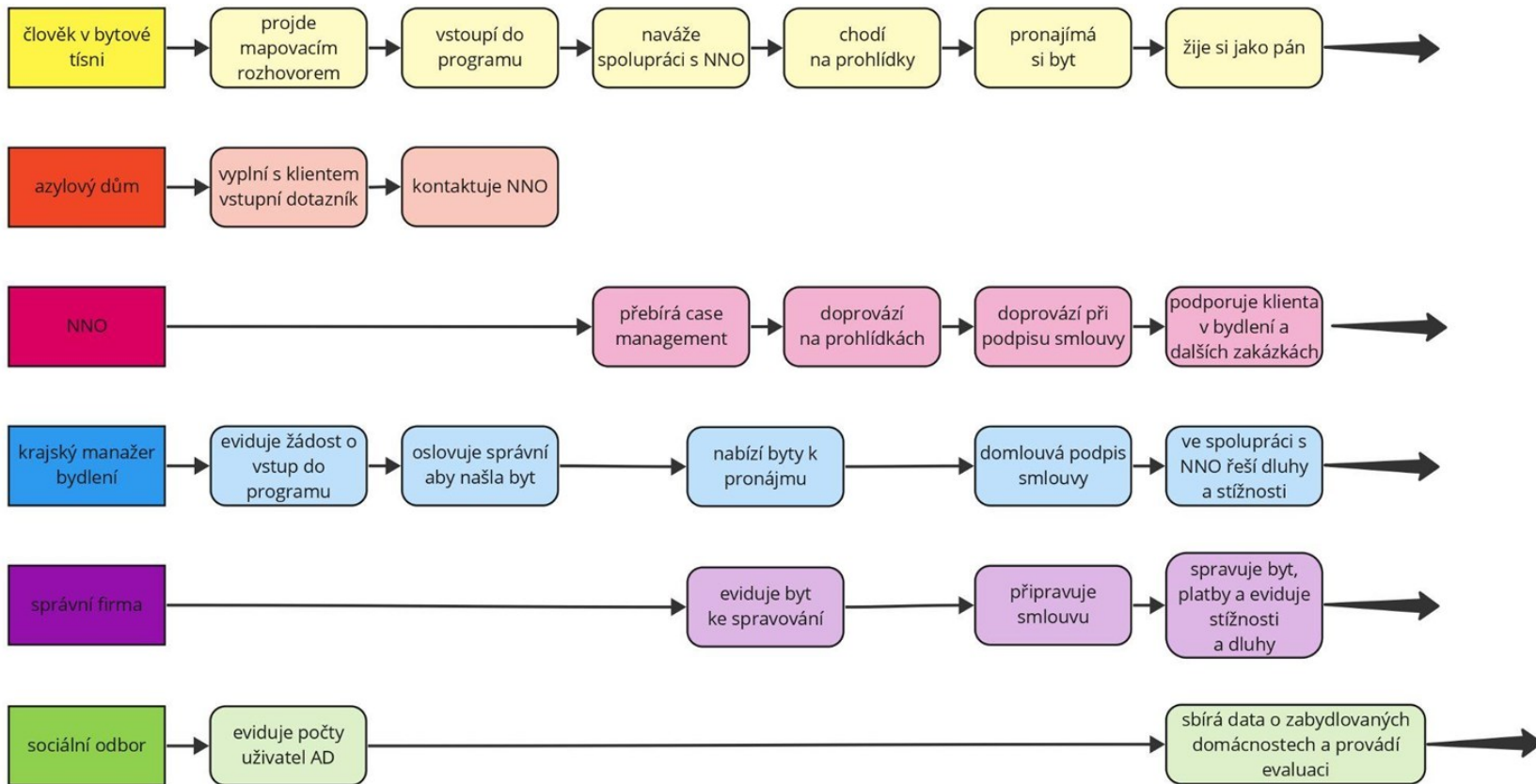
Krajský model garantovaného bydlení



Proč chceme sbírat informace?

- možnost zlepšovat **fungování systému**, vyhodnocovat efektivitu postupů, včas zachycovat vznikající problémy
- komplexní soubor poznatků usnadní další **rozvoj programu a přenos modelu** do jiného území
- vyhodnocování změny působí na institucionální aktéry **motivačně**
- zapojené instituce jsou sběrem informací vedeny k **reflexi vlastní práce**
- informace o dopadech jsou nezbytné při **prosazování záměru na politické úrovni**

Kroky procesu/Momenty sběru dat



Ukazatele a důkazy

Rodiny v bytové tísní přes vstupem do procesu

Počet zájemců o služby AD

Počet přijatých klientů AD

Následné bydlení klientů AD

Rodiny před uzavřením nájemní smlouvy

počet oslovených majitelů bytů

počet prohlídek bytu a jejich výsledek

Rodiny v bytové tísní zařazené do procesu

Kvalitativní data ze vstupního dotazníku

počty žádostí o byt

kapacity terénních služeb

Rodiny s nájemní smlouvou

dluhy na nájmu a stížnosti

témata a typy intervencí sociální služby

změny v životě rodin

Rodiny v bytové tísní propojené s NNO

uzavřené smlouvy o poskytování terénní služby

trojstranné kontrakty k předávání informací

Rodiny s nájemní smlouvou bez podpory terénní služby

počet rodin bydlících samostatně bez potřeby podpory

Návrh technického řešení

Využití prostředí Sharepoint a nástrojů Microsoft (sada Power apps pro vytváření formulářů a služba Power automate pro jejich správu)

- + finanční a technická dostupnost, možnost agilního vývoje (x zakázka na vytvoření aplikace IT firmou)
- potřeba vyřešit napojení institucí, které k prostředí nemají přístup, větší nároky na zapojení pracovníků ASZ i lokálních aktérů do vývoje nástroje

Otázky

- jaká je Vaše zkušenost se zapojováním aktérů do monitoringu a evaluace?
 - nastavování systému monitoringu
 - sběr informací
 - vyhodnocování
- jak řešíte sdílení osobních informací?
 - právní stránka
 - emoční stránka
- jak smysluplně přetavit informace kvalitativní povahy do jednoduše komunikovatelných výstupů?
- jaké máte zkušenosti s efektivní komunikací výstupů?